

ZESTAWIENIE POMIESZCZEŃ:

PARTER:

Lp.	Nazwa pomieszczenia	Posadzka	Powierzchnia podłogi	Wysokość pom.	Kubatura
1.1	MAŁAZYN	Beton	510,69m ²	9,10m	4647,3m ³
RAZEM PARTER:			510,69m ²		263,67m ³

S1	-Ściana zewnętrzna
5cm	Pręty włókno-cementowa
24cm	Stelaż drewniany
	Stopy drewniane 5x24cm w rozstawie co 60cm

D1	-Dach
	Gont bitumiczny
22cm	Płyta WFP

LEGENDA


AW1 - Oprawa oświetleniowa na źródło LED, IP66, IK09, UGR<23, T=4000K, Ra>80, strumień po przejściu przez zespół optyczny =16800lm, pobór mocy 110W, montaż za pomocą regulowanego uchwyty ze stali nierdzewnej, obudowa wykonana z aluminium z zabezpieczeniem odprówdzającym ciepło, lakierowana proszkową powłoką na RAL 7040, laki odcień: czarna matowa, wykonana ze szkła hartowanego AISI 316L. Klosz wykonany ze szkła hartowanego gr. 4mm z zewnętrznią warstwą zwiędzającą mikrostruktury redukującą ośnienie, specjalnie zaprojektowany odbłyśnik który umożliwia wykorzystanie światła w sposób pomysłowy rozsyłaniem symetrycznym a asymetrycznym, odbłyśnik z blyszczącego polimerowego aluminium gwarantujące wysoki poziom odbicia światła, układ zasilający - inteligentny zasilacz LED AC-DC z wysłaniem napięciowym SELV umożliwiającym zmianę strumienia światła, cos: >0,96; oprawa wyposażona w zintegrowany sensor, dostosowujący strumień światła do naturalnego, powoludajcy wzrost dodatkowej oszczędności energii do 30% oraz zwiększenie żywotności oprawy do 40% a także wykonyjący ruch poprzez pomiar światła; sterowanie oprawą oparte na klasycznych technologiach oświetlenia - nie wymaga stosowania dodatkowych urządzeń sterujących takich jak panel, zasilacz, router itp.; MIBF: 100000h, stabilność temp. barwowej: 3 SDIK, żywotność: 70000h (L80B20) klasa energetyczna A++ , temperatura pracy: -20°C ÷ +40°C, zgodność z normami: EN 60598-1, EN 60598-2-1, EN 60598-2-2, EN 60598-2-22, EN 62571

A1 - Oprawa awaryjna LED, IP66, IK09, napięcie zasilające 230V 50Hz, pobór mocy max 1,7W, akumulator NiMH 7.2V 1.7Ah z czasem ładowania 12h i regulowanymi czasem autonomici: 1h/2h/3h, wielokolorowa dioda LED sygnalizująca stan pracy oprawy (tępowanie, błąd baterii lub źródła światła, praca bez błędów); jednozadaniowa (praca na ciemno) lub dwuzadaniowa, do montażu nasłonecznionego lub nastropowego, z funkcją autotestu lub centralnego testu - sterowanie drogą przewodową wykorzystującą protokół DALI poprzez centralkę monitorującą, jeżeli pedzle ona podłączona do oprawy; obudowa wykonana z ocynkowanej blachy stalowej lakierowanej proszkowo (poliester odporny na mocne uderzenia) na RAL 7035 oraz zakończenia z tworzywa lakierowane techno-poliuretanem (PC+HBI Lenoxy 1200), klosz wykonany ze szkła hartowanego o grubości 3 mm z zewnętrzną warstwą zwiędzającą mikrostruktury redukującą ośnienie, odbłyśnik blyszczący z polimerowego aluminium gwarantujący wysoki poziom odbicia światła, sterowanie po przejściu przez zespół optyczny =800lm, temperatura pracy SE: 0°C ÷ +50°C, temperatura pracy SA: 0°C ÷ +40°C, wykonanie w wersji ATEX - do stosowania w strefach zagrożenia wybuchem: w strefie 02 oraz w strefie 22, zgodność z normami: EN 60598-1, EN 60598-2-2, EN 60598-2-22, EN 1838, UNI 11222, ATEX 2014/34/UE

B1 - OPRAWA LED, 50W, 4000K, 5500lm, 200-240V 50/60Hz, IP65, montaż h=5,8m

RG tablica rozdzielcza RG


 łącznik monostabilny

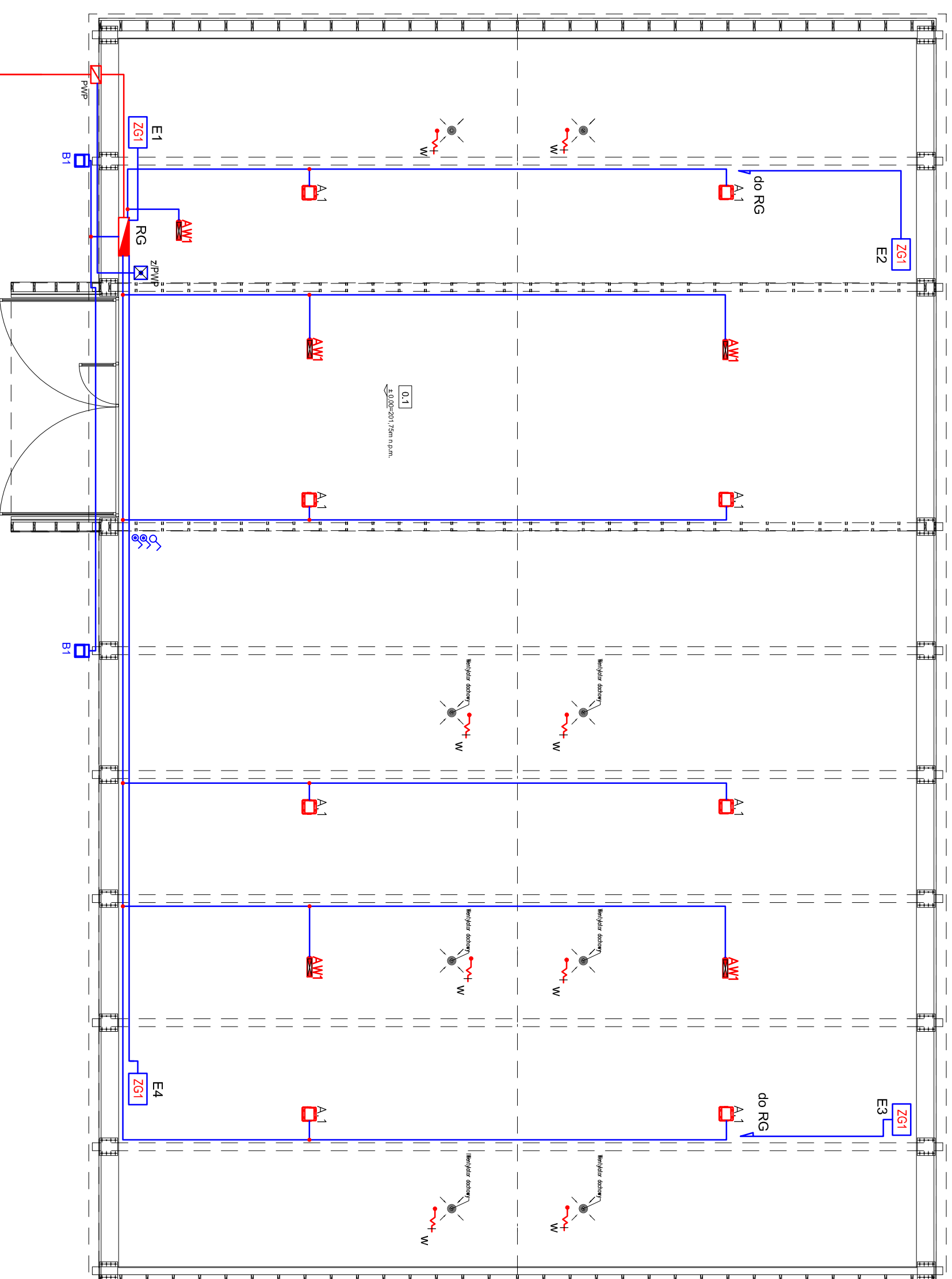
 zdalny przycisk PWP

ZG1 - zestaw gniazdi:

a) 1x gniazdo 4P+Z/16A/400V

b) 3x gniazdo 2P+Z/16A/230V

 skrzynka z wyłazłem PWP



Zasilanie z rozdzielni budynku magazynowego - kabel YKY5x16mm²

AKN		PRACOWNIA PROJEKTOWA AKN	
PRACOWNIA PROJEKTOWA		32-300 Oklesz, ul. 20 - tu Straconych 58	
tel./fax 032 643-20-34			
Obiekt: Nadbudowa i rozbudowa budynku magazynu na materiałach sypkie zlokalizowanego na działkach nr 356 i 357/3 w Krakowie przy ul. Nowohuckiej			
Inwestor: Miejskie Przedsiębiorstwo Oczyszczania Sp. z o.o.			
ul. Nowohucka 1, 31-580 Kraków			
Branża: ELEKTRYCZNA			
Rysunek: Rzut parteru instalacja elektryczna			
Projektant:	mgr inż. Marcin Mojczyński	Skala:	1:100
Nr upr.:	329/2000	Podpis:	
Projektant:	mgr inż. Paweł Komoda	Data:	11.2021
Nr upr.:	MAP/004/PWE/16	Revizja:	0
NINIEJSZE OPISY STANOWIĄ CZĘŚĆ AUTORSKIE I PROJEKTOWE OBRÓBKI ZOBOWIĄZANE Z USTAWĄ O PRAWIE AUTORSKIM I PRAWAMI POINTELEKTUALNYCH (Dz.U. nr 24 z 1994, poz. 83)			