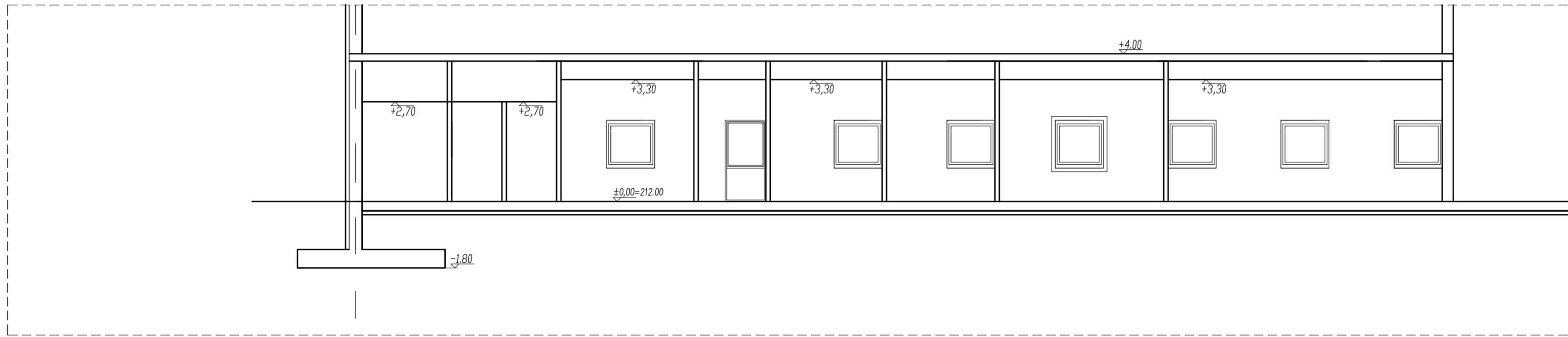
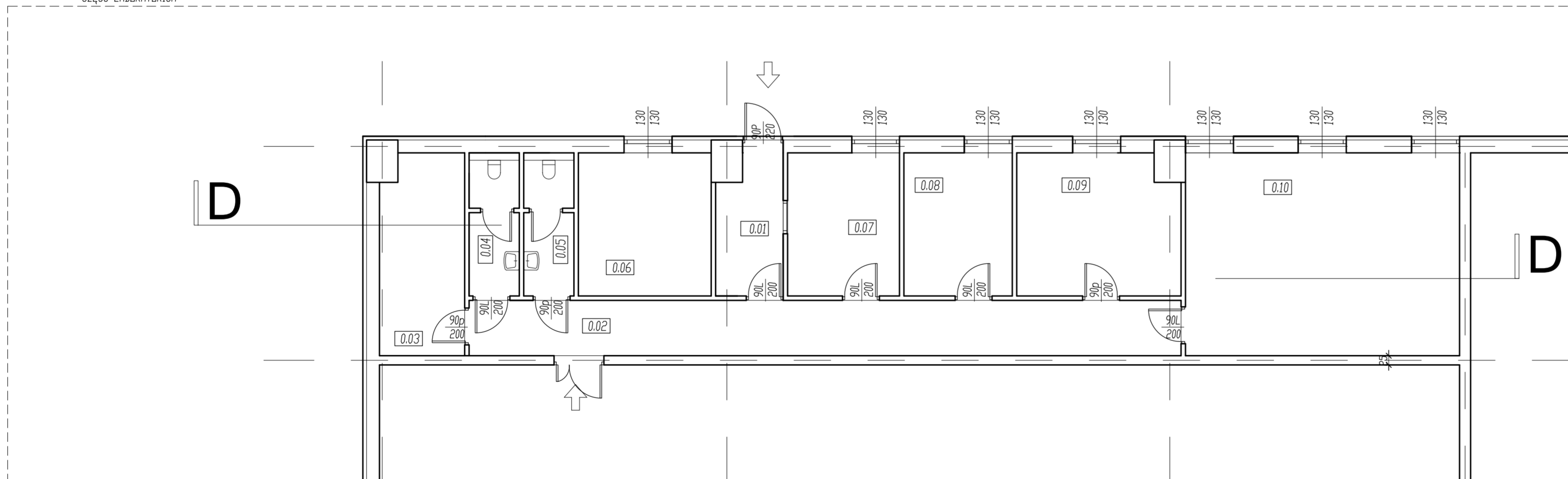


D-D



RZUT PARTERU 1:100
CZĘŚĆ LABORATORIUM



ZESTAWIENIE POMIESZCZEŃ-LABORATORIUM-PARTER			
Lp.	NAZWA POMIESZCZENIA	POSADZKA	POW. m ² użytkowa/podłogi
0.01	WIATROLAP	PL.GRES	7,0
0.02	KOMUNIKACJA	PL.GRES	29,0
0.03	WYMIENNIKOWNIA	PL.GRES	12,3
0.04	W.C- MĘSKI	PL.GRES	5,3
0.05	W.C- DAMSKI	PL.GRES	5,3
0.06	POM. SOCJALNE	PL.GRES	11,4
0.07	POM. WAGOWEGO	PL.GRES	12,0
0.08	BIURO	PL.GRES	11,4
0.09	LABORATORIUM 1	PL.GRES	16,7
0.10	LABORATORIUM 2	PL.GRES	40,9
SUMA POWIERZCHNI			151,3

firmitrisko projektowanie architektoniczne i inżynierskie ul.Kazimierza Wielkiego 87c, 32-400 Myslenice tel.509675101 trisoprojekt@gmail.com	
BUDOWA "CENTRUM RECYKLINGU ODPADÓW KOMUNALNYCH W KRAKOWIE"	
BUDOWA HALI MAGAZYNOWEJ WYDZIELONA CZĘŚĆ OBSŁUGI WAGI I LABORATORIUM	
TYTUŁ RZUT PARTERU, PRZEKRÓJ D-D	LOKALIZACJA dz. nr 1/169 obj. [0020], [0041] Kraków-Nowa Huta jedn.ewid.126103_9 Kraków-Nowa Huta
KATEGORIA ARCHITEKTURA	DATA 06-11-2021
AUTOR mgr inż.arch. JAROŁSW SOLARZ upr. proj. nr 215/2001 spec.architektoniczna	STADIUM PB
WSPÓRAJCA mgr. inż. arch. WOJCIECH SOLARZ	SKALA 1:100
WYKONAWCA mgr inż arch. WIKTOR KIELAN	IDENTYFIKACJA A-HM/L-01