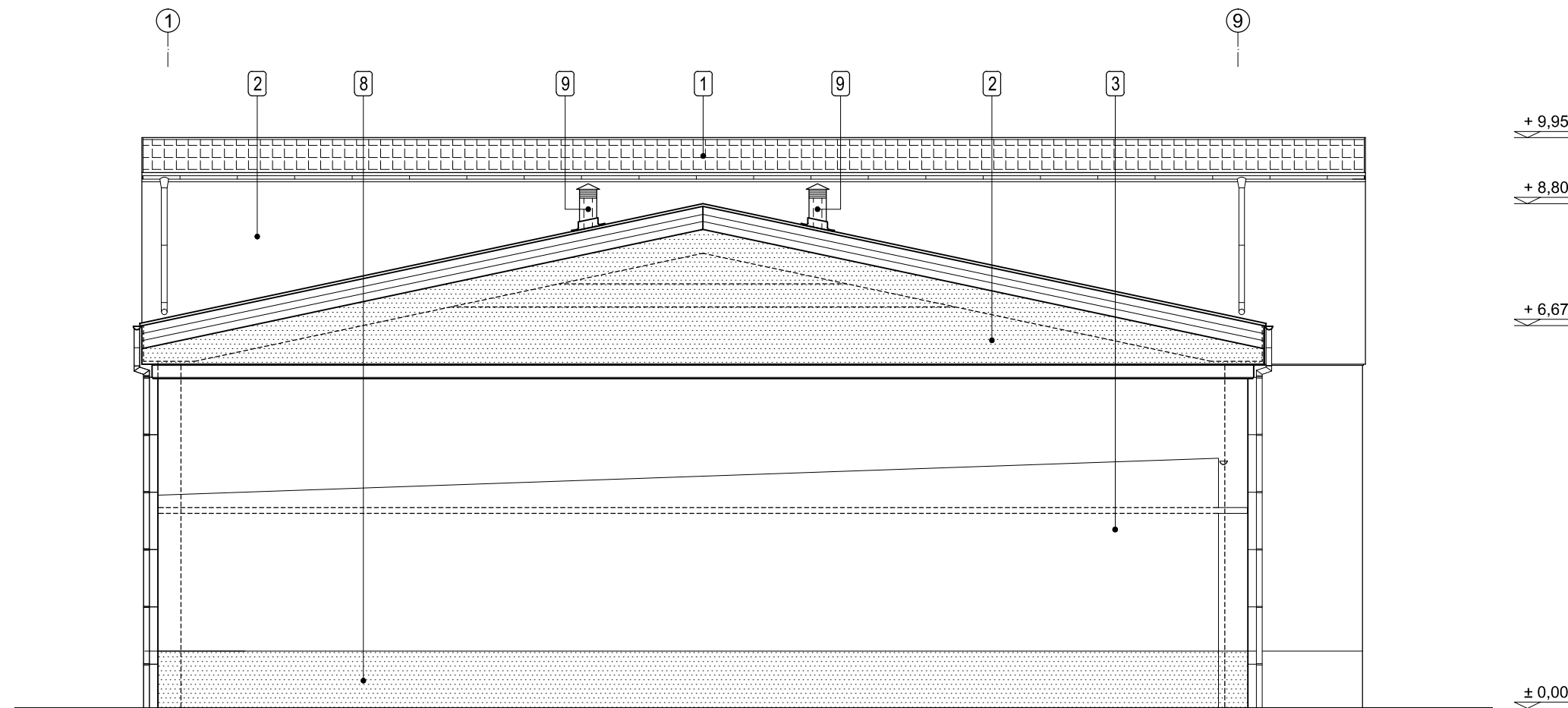


ELEWACJA PÓŁNOCNA



1. DACH – gont bitumiczny – kolor grafitowy
2. PŁYTA WŁÓKNOCEMENTOWA – kolor RAL 7047
3. ŚCIANA ŻELBETOWA – kolor beżowy
4. RURA SPUSTOWA PVC – Ø10cm – kolor grafitowy
5. DESKOWANIE PIONOWE – Deska modrzewiowa kolor naturalny
6. BRAMA WJAZDOWA DWUSKRZYDŁOWA – kolor grafitowy
7. OBRÓBKA BLACHARSKA – blacha ocynkowana – kolor grafitowy
8. COKÓŁ – Tynk mozaikowy kolor grafitowy
9. SYSTEMOWE WYWIEWKI WENTYLACYJNE – kolor grafitowy

 PRACOWNIA PROJEKTOWA		PRACOWNIA PROJEKTOWA AKN 32-300 Olkusz, ul. 20 – tu Straconych 58 tel./fax 032 643-20-34		
		Obiekt: Nadbudowa i rozbudowa budynku magazynu na materiały sypkie zlokalizowanego na działkach nr 356 i 357/3 w Krakowie przy ul. Nowohuckiej		
Inwestor:	Miejskie Przedsiębiorstwo Oczyszczania Sp. z o.o.			
Branża:	PROJEKT ARCHITEKTONICZNO-BUDOWLANY			
Rysunek:	Elewacja północna			
Projektował:	mgr inż. arch. Łukasz Żak Nr upr. MPOIA/037/2008	Podpis:	Skala: 1:100	Nr.rys. A3.3
Sprawdziła:	mgr inż. arch. Magdalena Fajkosz Nr ewid. MPOIA/065/2009	Podpis:	Data: 09.2021	Rewizja 0
NINIEJSZE OPRAWOWANIE STANOWI DZIEŁO AUTORSKIE I PODLEGA OCHRONIE ZGODNIE Z USTAWĄ O PRAWIE AUTORSKIM I PRAWACH POKREWNYCH (Dz.U. nr 24 z 1994, poz. 83)				