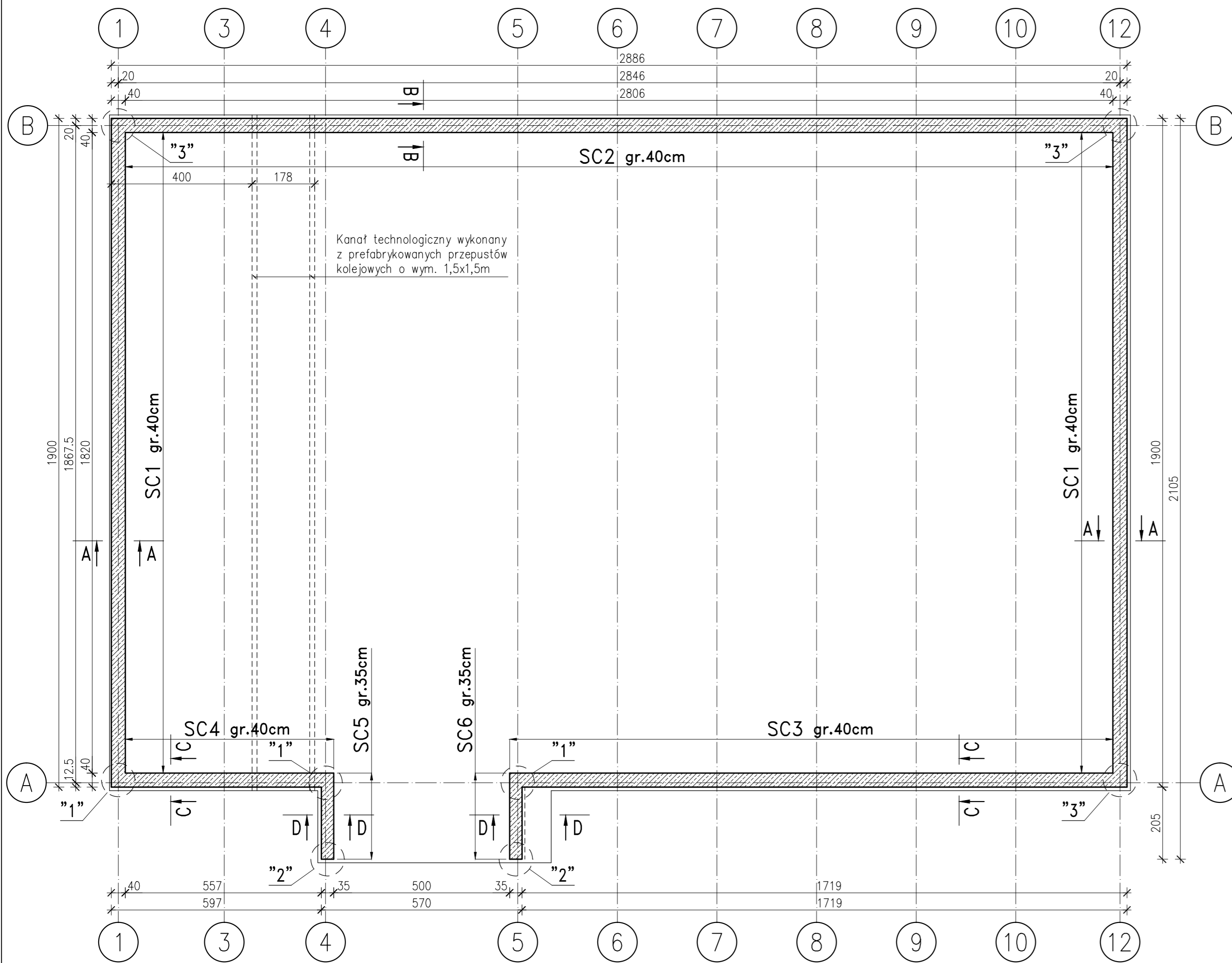


Zbrojenie ścian żelbetowych

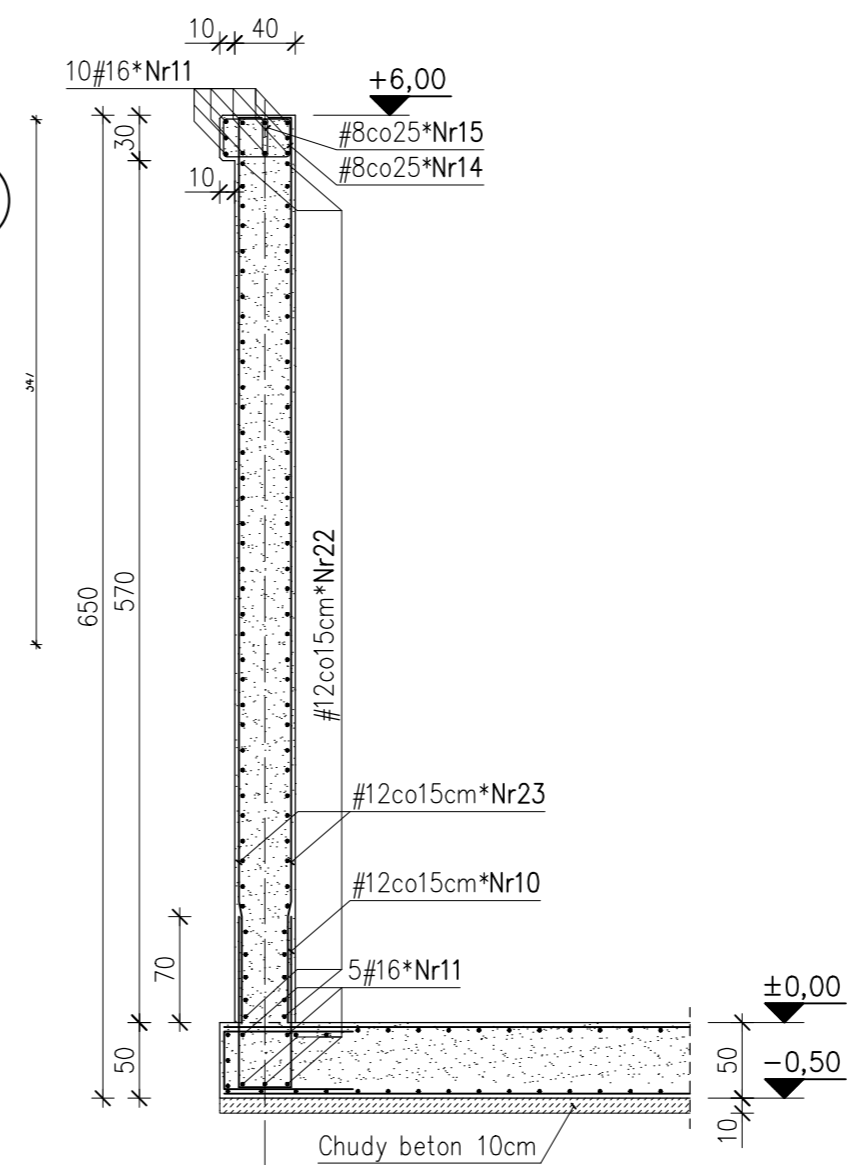
skala 1:100



Kanał technologiczny wykonany z prefabrykowanych przepustów kolejowych o wym. 1,5x1,5m

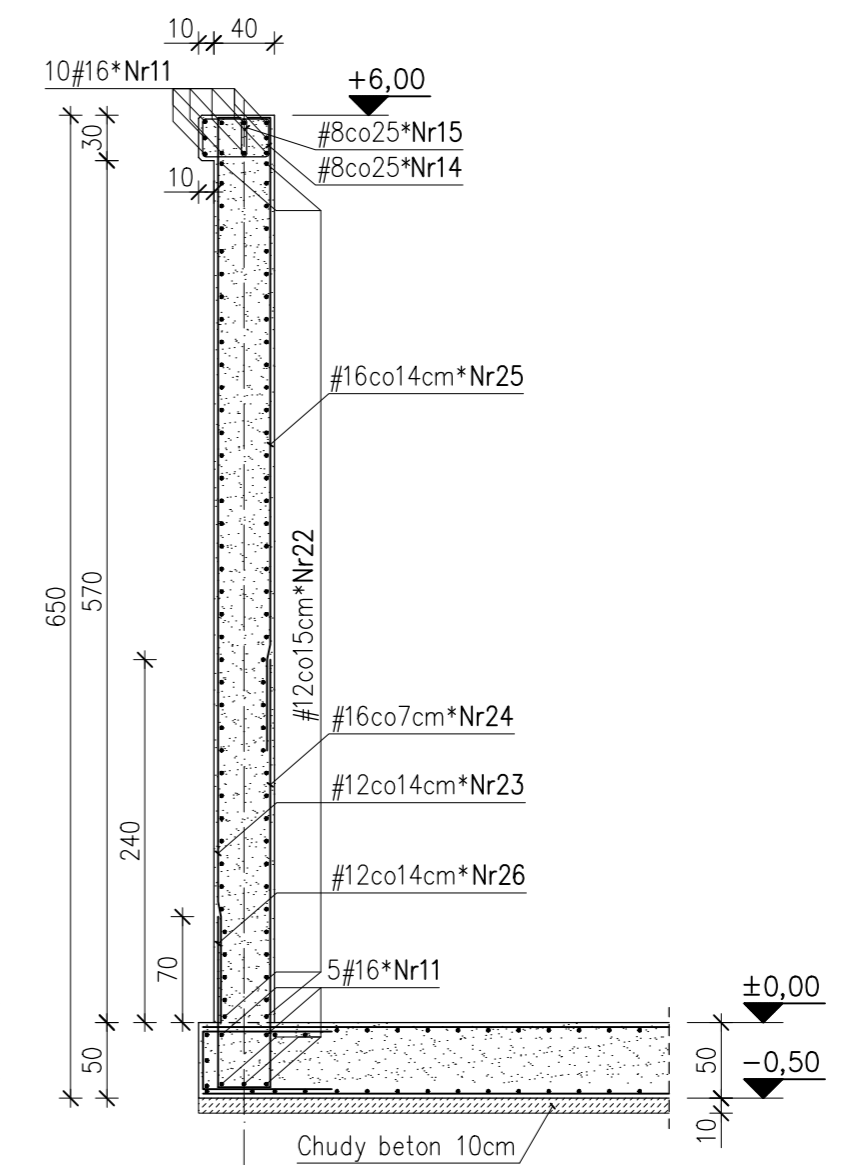
SC1 "A-A"

skala 1:50
36,4mb



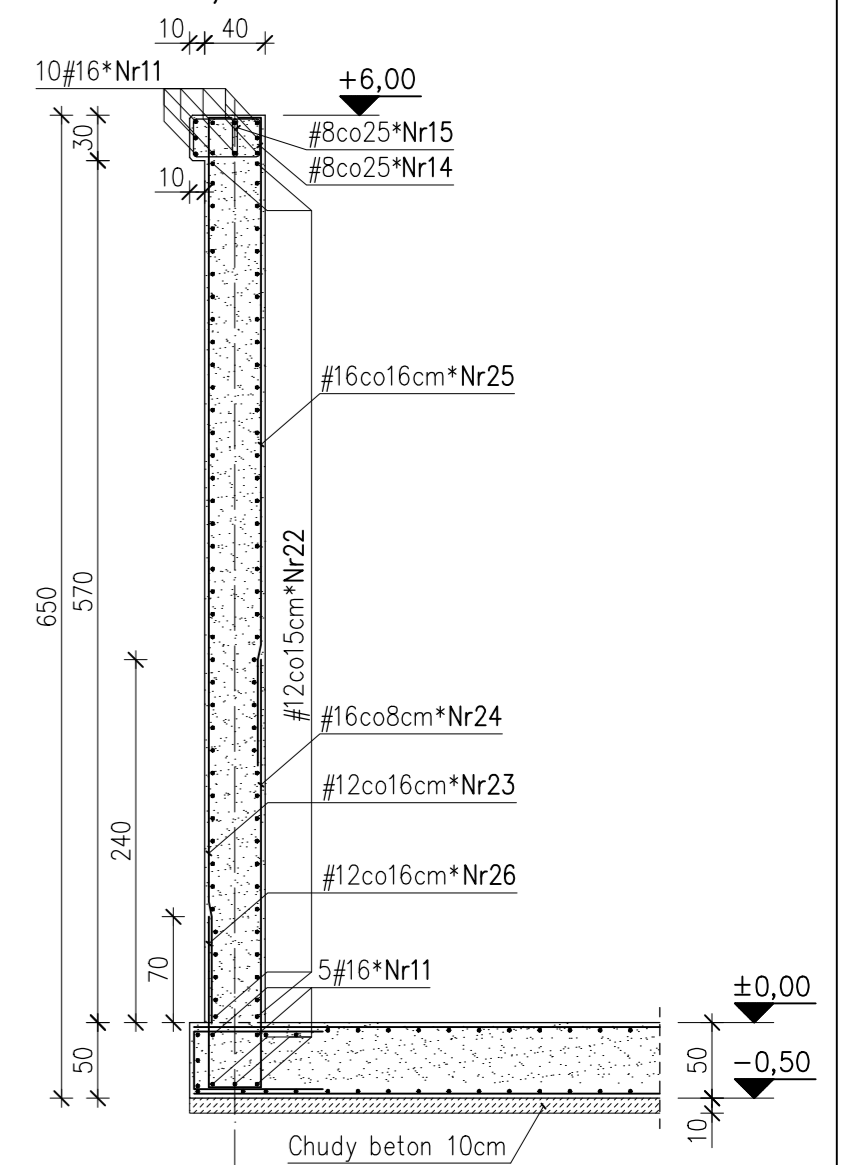
SC2 "B-B"

skala 1:50
28,9mb



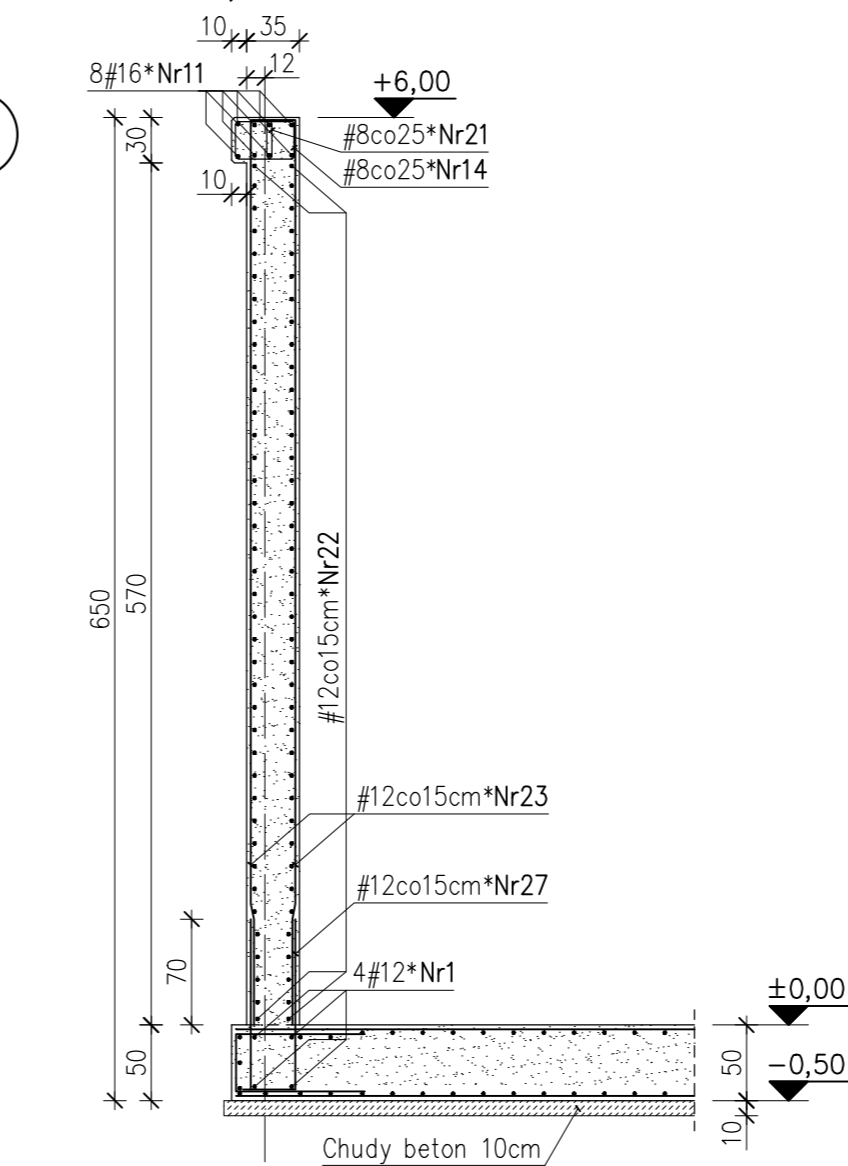
SC3 "C-C"

skala 1:50
16,8mb

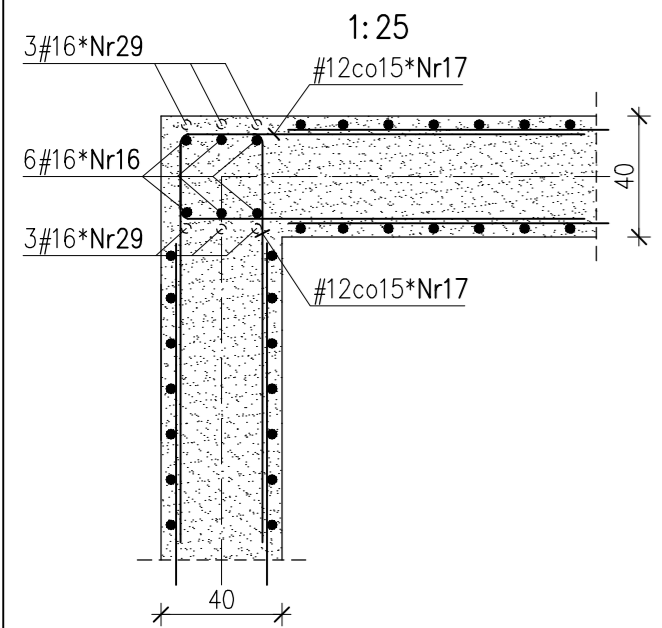


SC5 "D-D"

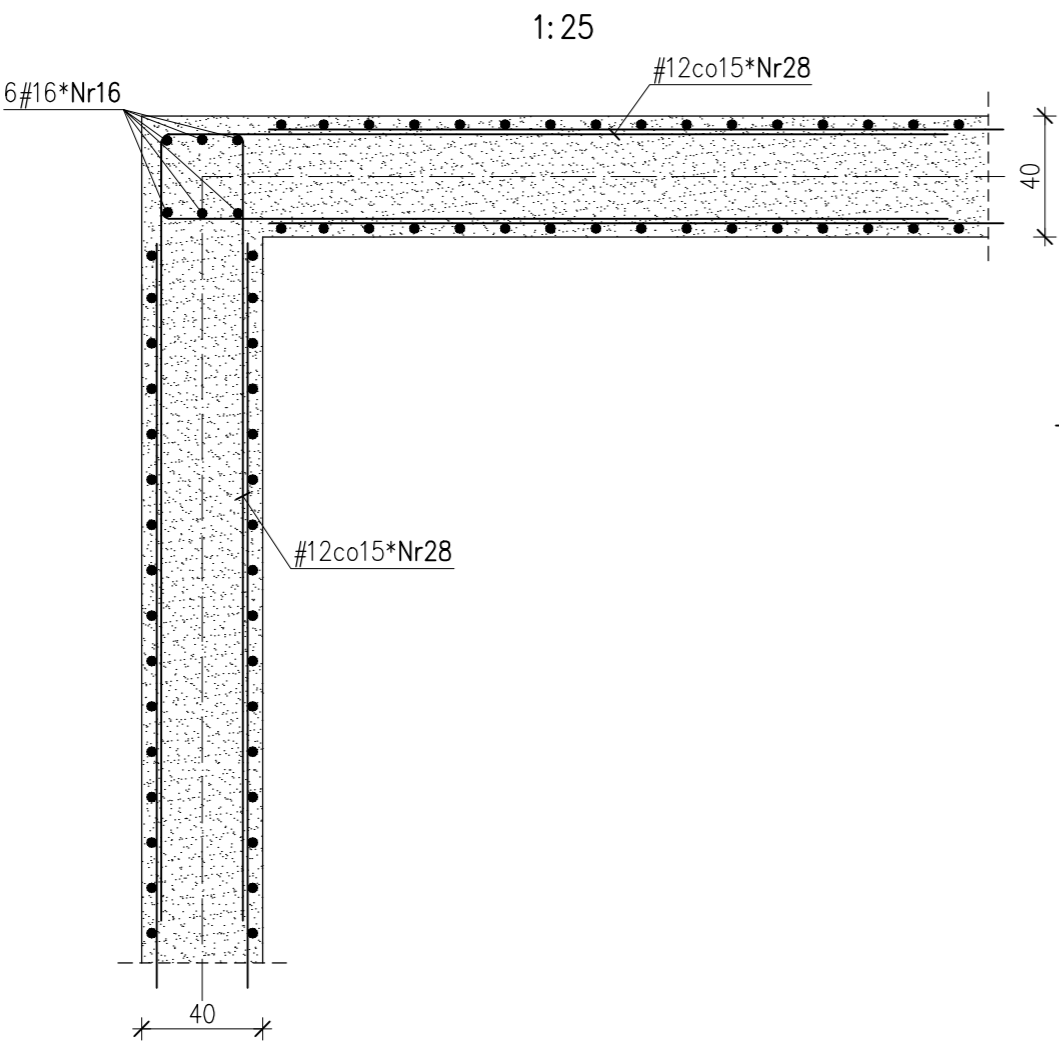
skala 1:50
2,05mb



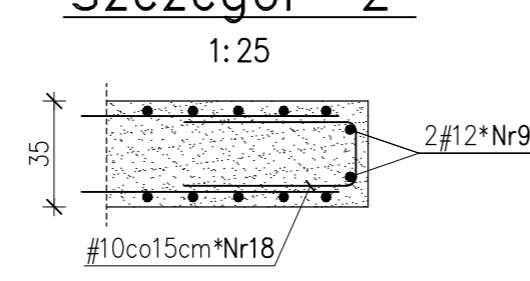
Szczegół "1"



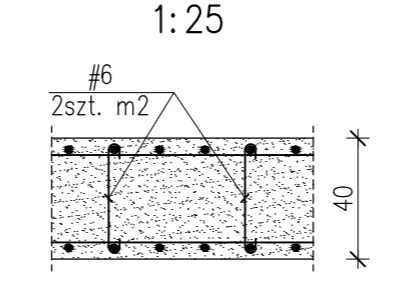
Szczegół "3"



Szczegół "2"

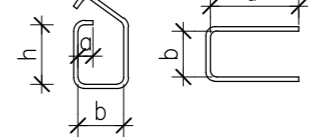


Szczegół spięcia zbrojenia szpilkami



488#12*Nr10	L=266	34	116
112#16*Nr11	L=1200	10	10
365#8*Nr14	L=125	10	24
347#8*Nr15	L=155	24	19
36#16*Nr16	L=612	29	70 17 510
234#12*Nr17	L=298	28	135
80#12*Nr18	L=146	26	60
1090#6*Nr19	L=46	34	6
60#16*Nr20	L=140	70	10
18#8*Nr21	L=140	24	19
644#12*Nr22	L=1200	24	24
845#12*Nr23	L=612	70 17 510	15
610#16*Nr24	L=300	15	285
305#16*Nr25	L=449	70 17 347	15
305#12*Nr26	L=150	34	116
26#12*Nr27	L=261	29	116
234#12*Nr28	L=234	28	260
18#16*Nr29	L=246	34	106

wymiary strzemion



UWAGI:

1. Wszystkie wymiary podano w centymetrach.
2. Długości zakładów prętów: $\phi 12-50cm$, $\phi 16-70cm$.
3. Na rysunku nie podano elementów dystansowych zbrojenia górnego
4. Wytyczne do realizacji mieszanki betonowej podano w Opisie Technicznym
5. Naroża wewnętrzne płyty fundamentowej dobrać ukośnymi prętami wg szczegółu

Beton C30/37 W10 XD2
Stal # fyk=500MPa klasa ciągliwości C
#6-klasa ciągliwości A
Otulina: 3cm - ściany

AKN PRACOWNIA PROJEKTOWA		PRACOWNIA PROJEKTOWA AKN 32-300 Okusz, ul. 20 - tu Straconych 58 tel./fax 032 643-20-34	
Remont budynku magazynu na materiały sytkie zlokalizowanego na działkach nr 356 i 357/3 w Krakowie przy ul. Nowohuckiej			
Objekt:	Miejskie Przedsiębiorstwo Oczyszczania Sp. z o.o.		
Investor:	KONSTRUKCJA-PROJEKT TECHNICZNY		
Branża:	Zbrojenie ścian zbiornika		
Rysunek:	Zbrojenie ścian zbiornika		
Projektował:	mgr inż. Adam Wyrostek Nr ewid. MAP/0219/P00K/04	Podpis:	Skala: 1:50 Nr.rp. K-2
Sprawdził:	mgr inż. Jacek Piekarczyk Nr upr. 199/2000	Podpis:	Data: 09.2021 Rozwizp 0
Niniejsze opracowanie stanowi dzieło autorskie i podlega ochronie zgodnie z ustawą o prawie autorskim i prawach pokrewnych (Dz.U. nr 24 z 1994, poz. 83)			