

**UWAGI:**

**Materiał studni:**

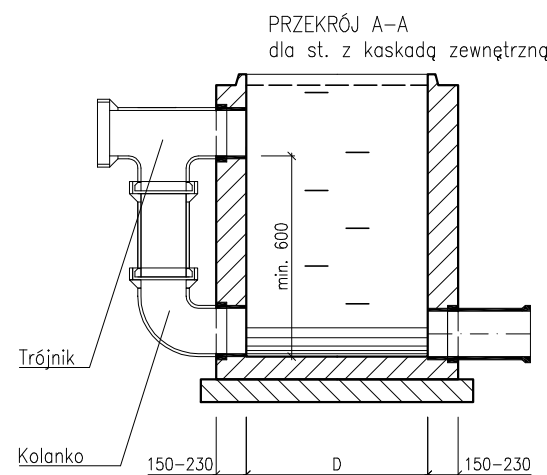
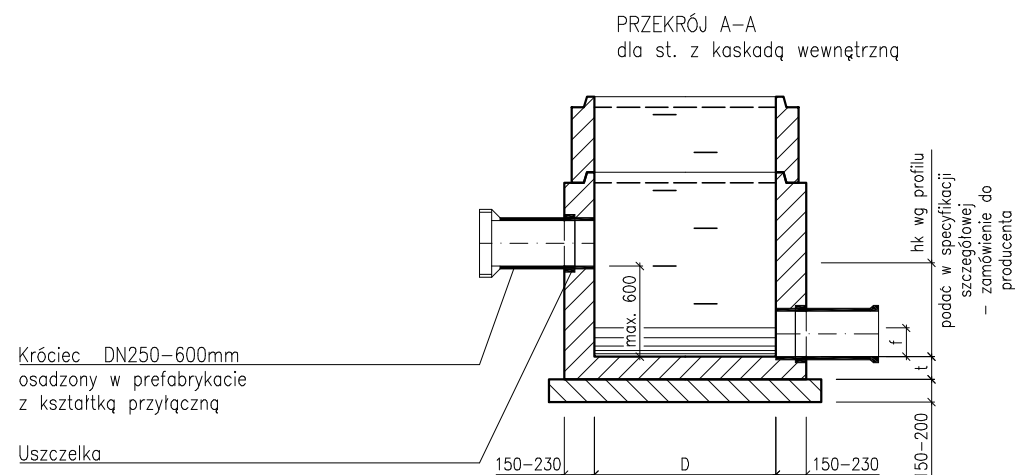
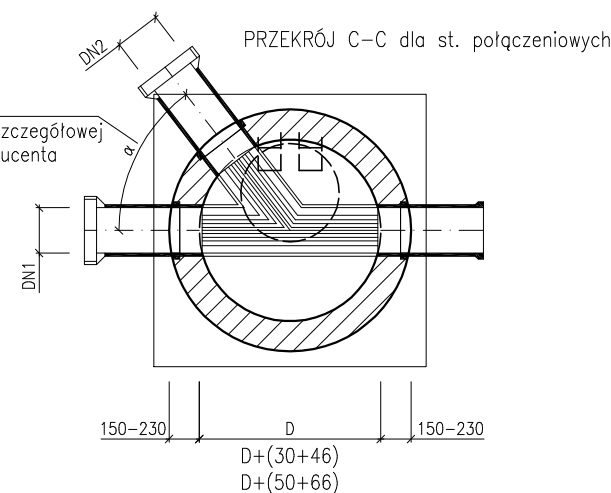
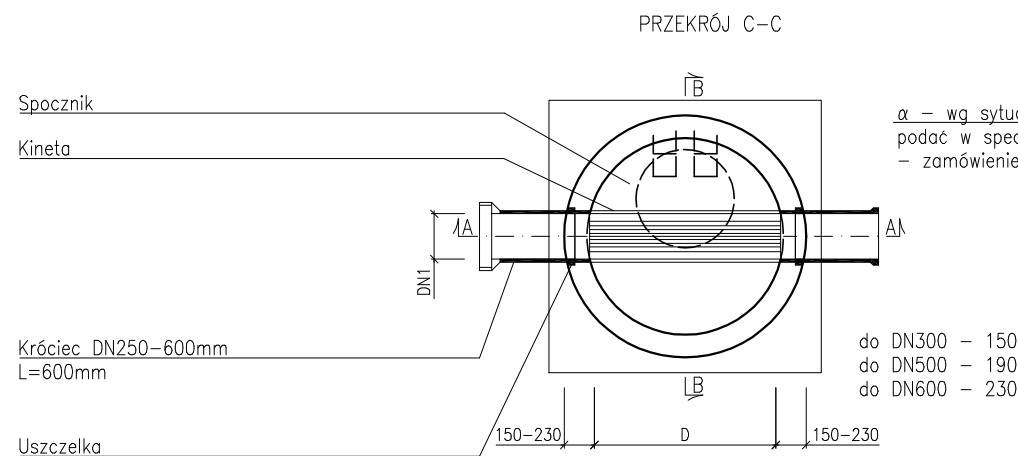
- Beton klasy min. C35/45;
- Nasiłkowość nie wyższa od 5%;
- Wodoszczelność W12;
- Mrozoodporność klasa ekspozycji XF4;
- Odporność na agresję chemiczną dla ścieków bytowo–gospodarczych;
- Klasa ekspozycji dla kanałów z przyłączami – XA1;
- Klasa ekspozycji dla kanałów tranzytowych – XA2;

**UWAGI:**

- Komora stosowana do głębokości posadowienia 5,0m;
- Średnica studni Ø1000, głębokość posadowienia do 3,0m;
- Średnica studni Ø1200, głębokość posadowienia od 3,0 do 5,0m;
- Komora musi spełniać wymogi normy szczelności wg PN-92/B-10735 pkt. 6.11–6.12;
- Podsypka i zasyp zgodnie z uwagami na przekroju poprzecznym wykopu;
- Realizacja prefabrykatów dla studni na załomach winna nastąpić po wykonaniu tyczenia geodezyjnego w terenie, które pozwoli na ostateczną weryfikację kątów.

TABLICA WYMIARÓW ZAMIENNYCH

Średnica kanału [mm]	Wysokość kinety [mm]	
DN1	h3	f
250	400–700	170
300	400–700	200
400	400–900	270
450	400–900	300
500	400–900	340
600	500–1000	400



**ARG**  
PROJEKTOWANIE INWESTYCYJNE  
SPÓŁKA Z OGRANICZONĄ  
ODPOWIEDZIALNOŚCIĄ  
NIP 945-216-74-47; REGON 122516462; KRS 0000412147  
31-410 Kraków, ul. Czereśniowa 4a  
tel.: 418 05 60, 61, 62 fax: 418 18 22  
e-mail: biuro@arg.krakow.pl

**Nazwa i adres inwestycji :**

"Strefa Aktywności Gospodarczej Igołomska - Zachód - budowa układu drogowego kategorii gminnej w klasie dojazdowej z odwodnieniem, oświetleniem terenu, kanałem technologicznym, przejazdem kolejowym oraz przebudową zabezpieczeniem kolidującej infrastruktury podziemnej w rejonie ul. Igołomskiej w Krakowie"

	IMIĘ I NAZWISKO:	SPECJALNOŚĆ:	NUMER UPRAWNIEŃ	PODPIS:
PROJEKTANT:	mgr inż. Daniel JUREK	INSTALACYJNA	MAP/0445/POOS/11	
SPRAWDZIŁ:	mgr inż. Katarzyna JUREK	INSTALACYJNA	MAP/0446/POOS/11	
TEMAT OPRACOWANIA:	PROJEKT TECHNICZNY			SKALA: <b>schemat</b>
NAZWA RYSUNKU:	STUDNIA KANALIZACYJNA BETONOWA			NR RYSUNKU: <b>D4</b>
UWAGI:				DATA: Lipiec 2022

Wszystkie prawa zastrzeżone łącznie z prawem reprodukcji lub udostępniania osobom trzecim tego rysunku lub jego części bez wyraźnego upoważnienia ARG